



Inowrocław, dnia 18 listopada 2021 r.

INSPEKCJA WETERYNARYJNA

POWIATOWY LEKARZ WETERYNARII
W INOWROCŁAWIU

URZĄD GMINY
w Złotnikach Kujawskich

URZĘDY GMIN I MIĄST
POWIATU INOWROCŁAWSKIEGO
- wszystkie -

Nasz znak:
PIW-a.201.61.2021

Dot. sprawy nr:

pismo z
dnia:

Powiatowy Lekarz Weterynarii w Inowrocławiu, informuje o konieczności zgłaszania padłych dzikich ptaków do badań w kierunku HPAI. Niniejsze działanie ze względu na obecne zagrożenie związane z wirusem HPAI w kraju ma charakter priorytetowy.

Należy przestrzegać nakazu utrzymywania drobiu w gospodarstwach w sposób ograniczający jego kontakt z dzikimi ptakami.

Powiatowy Lekarz Weterynarii przesyła w załączniku ulotkę dotyczącą bioasekuracji w zakresie HPAI, opracowaną przez Krajową Radę Drobiarstwa – Izbę Gospodarczą we współpracy z GIW i PIW-PIB w Puławach. Proszę się zapoznać z wytycznymi.

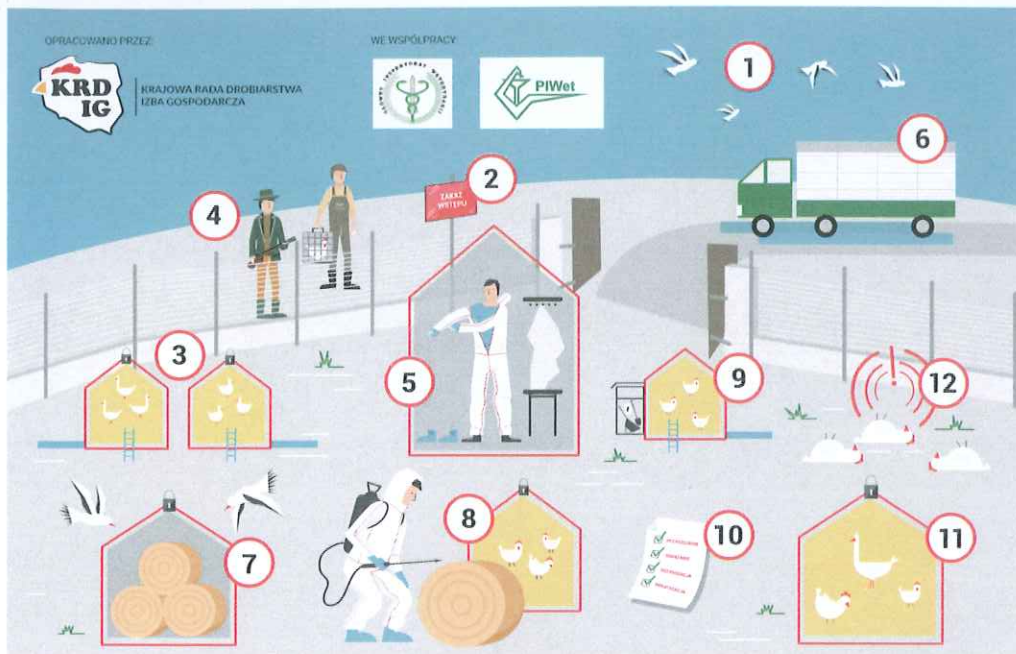
Powiatowy Lekarz Weterynarii
w Inowrocławiu
Andrzej Domagalski

Otrzymują:

1. Urząd Gminy Inowrocław, Urząd Gminy Rojewo, Urząd Gminy Złotniki Kujawskie, Urząd Miejski w Gniewkowie, Urząd Gminy Dąbrowa Biskupia, Urząd Miejski w Kruszwicy, Urząd Miejski w Pakości, Urząd Miejski w Janikowie
2. a/a



Powiatowy Inspektorat Weterynarii ul. Szosa Bydgoska 16,88-100 Inowrocław
tel.: (52) 357-52-68, fax: (52) 357-28-61, e-mail: inowroclaw.piw@wp.pl,



Więcej informacji na www.krd-ig.com.pl

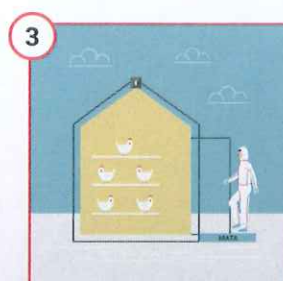
GRYPA PTKÓW - CZY PRZESTRZEGASZ ZASAD BIOASEKURACJI?



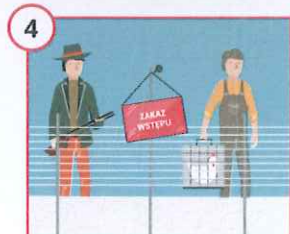
Zabezpiecz drób i paszę przed kontaktem z dzikimi ptakami!



Nie pozwól, aby na fermie przebywały osoby nieupoważnione!



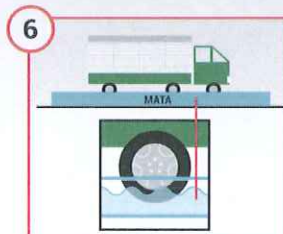
Pamiętaj o matach dezynfekcyjnych i regularnie je nasączaj aktywnym środkiem odkażającym.



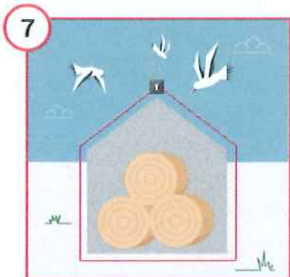
Wprowadź zakaz wstępu na fermę osobom mającym kontakt z innym ptactwem (np. właścicielom przydomowych kurników, czy myśliwym).



Pamiętaj, żeby zawsze zakładać odzież i obuwie ochronne przed wejściem do kurnika i zmieniać ją każdorazowo wchodząc do kolejnych budynków.



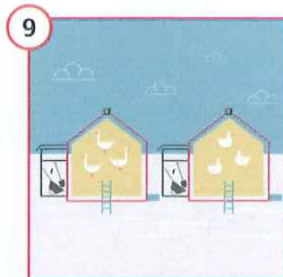
Wpuszczaj na fermę wyłącznie pojazdy z odkażonymi kołami.



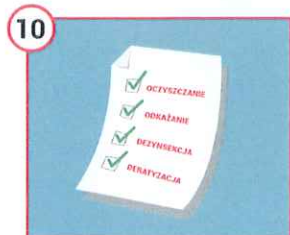
Zadbaj o zabezpieczenie ściółki.



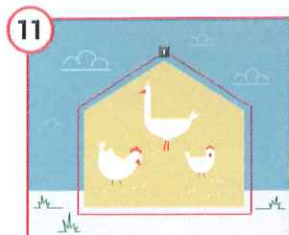
Pamiętaj o dezynfekcji ściółki przed wniesieniem do kurnika.



Zadbaj o izolację każdego z kurników, a także osobne żywienie i narzędzia.



Prowadź rejestr działań takich jak: oczyszczanie, odkażanie, dezynsekcja i deratyzacja.



Posiadasz tylko kilka sztuk drobiu? Dla ich bezpieczeństwa - trzymaj je w zamknięciu.



Zwiększona śmiertelność wórd drobiu, apatia, niechęć do paszy i wody, spadek nieśności oraz objawy nerwowe (porażenie, skróty szyi, drgawki, biegunka, duszność) Nie zwlekaj - zawiadom powiatowego lekarza weterynarii!

